



## CATÁLOGO DE PRODUCTOS

SEGURIDAD ELECTRÓNICA

REDES Y SISTEMAS

CÓMPUTO Y OFICINA

DOMÓTICA

HERRAMIENTAS



📍 Av. Turuhuayco 5-32 y Arturo Vanegas  
(a una cuadra de las bodegas Eljuri)  
**Cuenca - Ecuador**

☎ 0983319279 - 0981011644

🌐 [www.soltec.pro](http://www.soltec.pro)

✉ [info@soltec.pro](mailto:info@soltec.pro)

# SEGURIDAD ELECTRÓNICA

Centrales de incendio .....	3
Sistemas de alarma .....	7
Sistemas de monitoreo CCTV .....	13
Controles de acceso .....	20
Cercos eléctricos .....	25
Motores para puertas .....	26

## CENTRALES DE EMERGENCIA

- Número de Zonas: 4
- Tipo de Sistema: Convencional y direccionable.
- Capacidad de Expansión
- Salida para Sirenas/Alarmas
- Interfaz de Usuario



inim intelbras

cofem, s.a.  
1973

## PALANCAS DE EMERGENCIA

intelbras VIPERTEK<sup>®</sup>cofem, s.a.  
1973

- Tipo de Activación: Pulsar, Palanca y Llave
- Indicadores visuales led y auditivos que confirman la activación.
- Material: plástico, metal, policarbonato, etc.

## SIRENAS AUDIOVISUALES

- Voltaje de Operación: 12V, 24V, 110V, 220V, etc.
- Material: plástico, metal, policarbonato, etc.

inim intelbras VIPERTEK<sup>®</sup>cofem, s.a.  
1973



## SENSORES DE HUMO

- Convencional o direccionable.
- Alimentación: batería, eléctrica o mixta.
- Detección: partículas, ionización, fotoeléctrica, etc.
- Rango de detección: 360
- Indicadores y alarmas visuales/sonoras.
- Material: plástico resistente al fuego, etc.



teclam cofem, s.a. intelbras SYLVANIA



intelbras

## SENSORES DE HUMO DE ALTO RENDIMIENTO

- Detecta partículas de humo de una amplia gama de fuentes de combustión
- Ideal para espacios de 8 a 100 m de longitud.

## SENSORES DE GAS

- Notificaciones en tiempo real
- Alarma sonora
- Batería con autonomía de hasta 3 años
- Indicador de batería baja



cofem, s.a. intelbras





## DETECTORES DE TEMPERATURA



intelbras SYLVANIA cofem, s.a. 1973

## PRUEBA DE DETECTORES DE HUMO



smokesabre



## MÓDULOS DE ENTRADA Y SALIDA



intelbras

## ACCESORIOS

### CABLE ANTIFLAMA



- FPLR 2x16 - Rojo
- FPLR 2x18 - Rojo
- FPLR 4x18 - Rojo
- FPLR 4x22 - Rojo



### TECLADOS EXPANSORES



### ANUNCIADORES REMOTOS

### LETRERO DE EMERGENCIA

- Potencia de 3W
- Batería de respaldo
- Material: Acrílico y aluminio



VIPERTEK®



**CENTRALES HÍBRIDAS****SISTEMA ANM24 NET**

24 zonas, 4 cableadas y 20 inalámbricas.

Incluye:

- 2 sensores magnéticos inalámbricos
- 2 controles RF
- 1 sensor PIR
- 1 bocina 8 W



intelbras

**CENTRAL DE ALARMA AMT-4010-RF**

8 zonas

Incluye:

- Panel 4010
- Modulo ethernet



intelbras

**PANEL DE CONTROL HÍBRIDO**

- 8 zonas integradas y 56 zonas cableadas / inalámbricas ampliables
- 4 salidas integradas y 60 salidas cableadas / inalámbricas ampliables
- 1 sirena cableada y 2 sirenas inalámbricas
- Acceso a 4 cámaras de red



HIKVISION





## PANEL DE ALARMA DSC

4-8 ZONAS

Incluye:

- Teclado
- Caja



**DSC**

## KIT ALARMA 32 zonas

- Central PC1832
- Teclado LED DSC LCD5511
- Sensor de Movimiento
- Sirena A-560 20W
- Caja Metálica Para Central
- Transformador 16.5V
- Batería 4.5a
- Magnético Adhesivo



## KIT DE ALARMA

Incluye:

- Central de 4 zonas.
- 4 Contactos de plásticos.
- Sensor de movimiento.
- Transformador 16v
- Batería 4am.
- Teclado led.
- Sirena 30W.
- Caja metálica para Central.
- Receptor inalámbrico.
- Control Remoto.



**P ▲ R ▲ D O X**

## ALARMA COMUNITARIA

- Instalación PLUG & PLAY.
- Conexión WIFI-LAN-GPRS.
- Botón de pánico wifi y botón RF.
- Se integra con periféricos como sirenas, megáfonos, luz estroboscópica, etc.



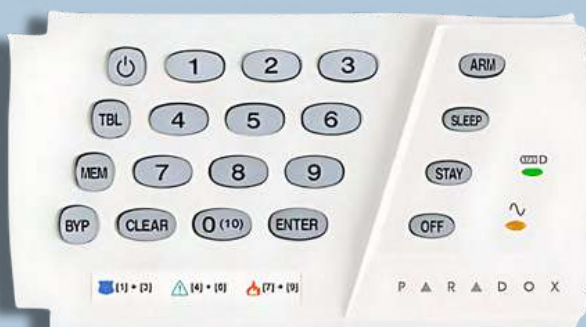
- Cuenta con una app móvil
- 11 Audios pregrabados
- Activación mediante botones wifi



**BOTÓN DE PÁNICO  
UNIVERSAL**



## TECLADOS



P A R A D O X



DSC



intelbras



**SENSORES PIR**

- Sensor infrarrojo pasivo alámbrico - inalámbrico
- Rango de Detección: hasta 10 o 15 metros
- Ángulo de Cobertura: 90°, 180°, 360°
- Sensibilidad: Ajustable
- Voltaje de Operación: 12V, 24V
- Indicadores LED



teclam intelbras

**SENSORES MAGNÉTICOS INALÁMBRICOS**

- Transmisor universal



intelbras

**SENSORES MAGNÉTICOS ALÁMBRICOS**

## ACCESORIOS



 **DSC** *teclan* **VIPER<sup>TEK</sup>**

### SIRENAS COMUNITARIAS

- Dos tonos
- Alimentación: 12V, 24V, 110V, 220V
- Consumo de Energía: 30W
- Material: plástico
- Protección: IP65.

### CONTROLES UNIVERSALES

- Control de RF con antena 500m 433MHz
- Control de RF tipo llavero con 4 botones 100m 433MHz
- Control transmisor, 3 botones, Frec: 433,92 Mhz con resonador SAW



*intelbras* **Hagroy**

### TRANSFORMADOR



### BATERÍAS

12V-4AMP  
12V-7AMP  
12V-9AMP  
12V-18AMP



**VIPER<sup>TEK</sup>** **forza**

## CÁMARAS PTZ

- Resolución de Video 4K
- Zoom Óptico Potente
- Velocidad de Rotación Rápida
- Funcionalidad de Posiciones predefinidas y rutas automáticas.
- Detección y Seguimiento Automático
- Visión Nocturna
- Resistencia a Condiciones Climáticas
- Compatibilidad con sistemas de vigilancia existentes.



- Cámaras con energía solar



HiLook **HIKVISION** **aHua** **ezviz**



## CÁMARAS FIJAS

- Resolución: 2MP, 4MP, 8MP...
- Ángulo de Visión: 90°, 180°
- Visión nocturna
- Almacenamiento: Interno y Externo
- Conectividad: Cableada, Inalámbrica
- Audio bidireccional
- Resistencia al Vandalismo + alarma



HiLook HIKVISION® a/hua EZVIZ



**CÁMARAS WIFI****EXTERIOR**

- ✓ Energía Solar
- ✓ PTZ
- ✓ Doble lente

- Resistencia a la intemperie
- Visión nocturna
- Alta resolución de video.
- Amplio ángulo de visión.
- Conectividad inalámbrica
- Detección de movimiento.



- Almacenamiento en la nube o local.
- Fácil instalación y configuración.
- Integración con sistemas de seguridad existentes.

HiLook **HIKVISION****NEXT****alhua** **ezviz**

**CÁMARAS WIFI****INTERIOR**

- Resolución Full HD.
- Visión nocturna.
- Giro 360°
- Doble lente

- Detección de movimiento con alertas.
- Almacenamiento en la nube o con MicroSD
- Audio bidireccional.
- Resistencia a la intemperie.
- Acceso remoto a través de la aplicación.
- Instalación Plug & Play



HIKVISION

NEXT

EZVIZ





## CÁMARAS PARA AUTOMÓVIL

- Dash Cam HD 1080p
- El ángulo de visión hasta 130°
- Compatible con almacenamiento SD



AE-DC5313-c6pro

**HIKVISION**

AE-DC4328K5

## DVR - NVR

- Resolución de Grabación: 720p, 1080p, 4K, etc.
- De 4 hasta 16 canales físicos y hasta 32 lógicos.
- Compatibilidad de Cámaras: IP, analógicas
- Almacenamiento: Disco duro
- Interfaz de Red y usuario
- Acceso Remoto a través de la app
- Notificaciones de Alerta

**HIKVISION** HiLook

## ACCESORIOS

### HDD PURPLE

- Diseñados para sistemas de videovigilancia y seguridad de alta definición.
- Admite hasta 64 cámaras por disco.
- 1 TB hasta 10 TB
- Interfaz SATA



Western Digital



Western Digital

### TARJETAS MICROSD

- Tarjeta de memoria microSD, class 10, PURPLE.



### FUENTES CENTRALIZADAS

- 12V - 2A
- 12V - 5A
- 12V - 10A



### ADAPTADORES DE CORRIENTE

## ACCESORIOS

### CONECTORES



### MICRÓFONO PARA CCTV



### BALUMS





## PORTEROS

### VIDEO PORTEROS IP



### VIDEO PORTEROS ANÁLOGOS



- Pantalla a color
- Cámara de alta resolución-  
Visión nocturna
- Comunicación bidireccional
- Instalación cableada
- Opciones de desbloqueo para acceder remotamente.
- Compatibilidad con sistemas de seguridad

### VIDEO PORTERO INTELIGENTE

- Detección de movimiento
- Comunicación bidireccional
- Resolución 1080p - visión nocturna
- Amplio espectro visual de 110°
- Detección de figura humana
- Protección IP65
- Alarma de 110dB
- Almacenamiento a través de microSD



HIKVISION

NEXT  
SOLUTIONS

ezviz



## CONTROLES DE ACCESO

- Autenticación: Biométrica (huella dactilar) y facial.
- Resolución: 2MP, 5MP, etc.
- Capacidad de Almacenamiento
- Interfaz de Comunicación: Ethernet, Wi-Fi, etc.
- Integración con sistemas de control de acceso, de seguridad, etc.
- Acceso Remoto a través de la app
- Notificaciones de Alerta



HIKVISION® ZKTeco®



## CERRADURAS ELÉCTRICAS



MAVIJU\*

- Mecanismo de bloqueo tradicional
- Construcción robusta y duradera
- Funcionamiento manual mediante llave o combinación numérica.

## CERRADURAS WIFI

- Múltiples opciones para abrir la puerta: llave mecánica, llave digital, a través de la aplicación o control por voz.
- Bloqueo automático.
- Energía de respaldo USB.
- Control desde la Aplicación Móvil



NEXXT  
SOLUTIONS

ezviz

## TARJETAS DE ACCESO Y TAGS



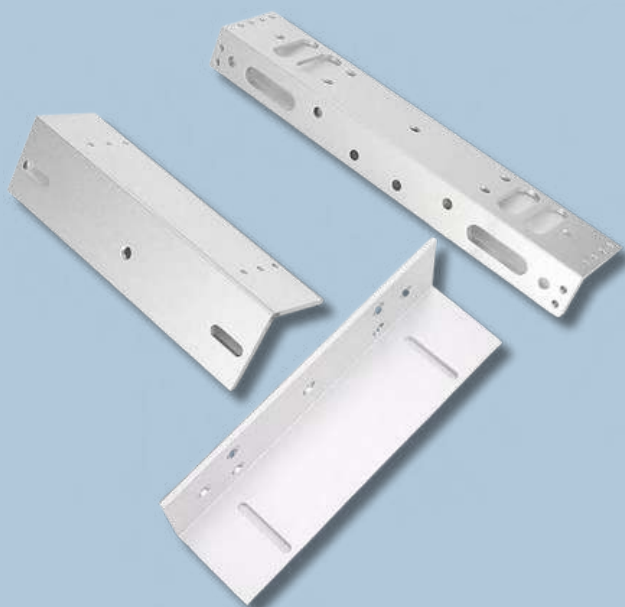
HIKVISION

- Diseño Compacto y Portátil
- Material Duradero
- Compatibilidad
- Codificación Segura
- Identificación Rápida



## CERRADURA ELECTROMAGNÉTICA

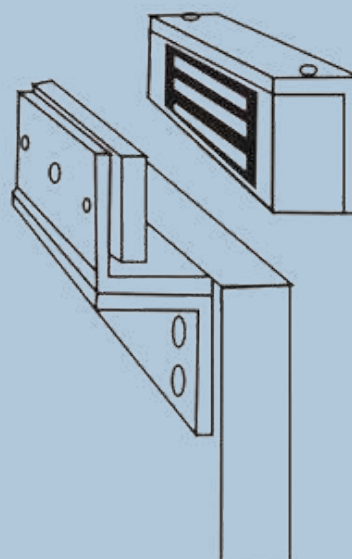
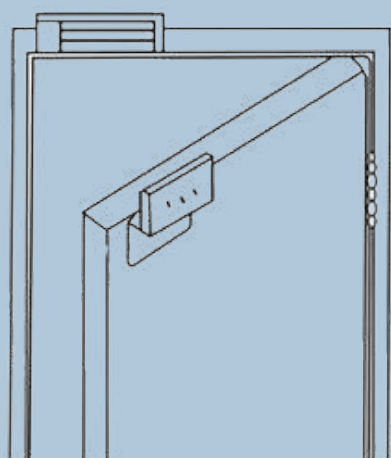
- Cerradura 300 Lb hasta 1200 Lb



- Tipo de alimentación: Pila
- Acero inoxidable

## SOPORTES

- ✓ Soporte en Z
- ✓ Soporte en L



## TORNIQUETES

- Carcasa de acero inoxidable
- Torniquete trípode bidireccional
- Proceso de instalación fácil y sencillo



Sistema de control de acceso



Brazo abatible



BI-Direccional



Desbloqueo mecánico



ZKTeco



## BARRERAS VEHICULARES

## ANTENAS ANTIHURTO

- Detección activa de etiquetas antihurto.
- Tecnología RF o AM.
- Alarma audible y visual.
- Altura y anchura ajustables.
- Integración con sistemas de seguridad.
- Fácil instalación y configuración.



## ENERGIZADOR DE CERCO ELÉCTRICO

- Seguridad eléctrica: 800 metros.
- Zonas Cableadas: 1
- Zonas Inalámbricas: 32
- Receptor de radio frecuencia en la banda: 433MHz
- Velocidad de datos: 4.6 Kbps
- Sensibilidad: -118 dBm
- Cargador de batería incorporado



Hagroy



intelbras



Panther



RAPTOR

- Electrificación de 1200metros
- Teclado digital incorporado
- Salida de 12V para sirena



## MOTORES DE PUERTA CORREDIZA



**BENINCA**  
TECHNOLOGY TO OPEN



**ROGER**  
TECHNOLOGY



**Bft**



## BATIENTES



Fácil y rápido de instalar ✓

Disponible en versión  
derecha e izquierda ✓



## BRAZOS

# REDES Y SISTEMAS

Servidores .....	28
Centrales telefónicas .....	30
Teléfonos .....	31
Routers .....	33
Switches .....	35
Access Point .....	37
Antenas .....	38
Gabinetes y accesorios .....	39
UPS .....	44
Cables .....	46
Software .....	50
Herramientas .....	52

## TORRE

- Rendimiento escalable
- Gestión remota del servidor desde ubicaciones externas.
- Funciones de seguridad integradas para proteger los datos y la infraestructura
- Eficiencia energética
- Incluidas puertos Ethernet, USB y otros tipos de interfaces para la integración con redes y periféricos.



## RACKEABLE



Lenovo

Western Digital



## ALAMACENAMIENTO NAS



- Almacenamiento escalable
- Gestión centralizada
- Soporta una variedad de protocolos de red como SMB/CIFS, NFS, FTP, y más
- Seguridad robusta
- Backup y recuperación
- Conectividad de red de alta velocidad



- Acceso desde cualquier lugar
- Transmisión impecable
- Sólida protección de los datos



Lenovo

Western Digital

## CENTRALES ANÁLOGAS

- Instalación rápida por software/Plug & Play
- Registro de llamadas



## CENTRALES IP

- Alta tecnología y recursos para interactuar con varias plataformas de comunicación.



- Solución Híbrida – En sitio y en la nube.
- Todos los puertos tienen línea de emergencia en caso de falla eléctrica.
- Pantalla táctil LCD y barra de desplazamiento.



## GATEWAY



Módulo wifi



intelbras

GRANDSTREAM

**Teléfonos IP****CABLEADOS**

- Pantalla LCD
- Puertos ethernet 10/100
- Teclas inteligentes
- Audio Full HD
- Control de llamadas

**WIFI**



## TELÉFONOS ANÁLOGOS

- 3 niveles de tono o timbre.
- Función radial - mute.
- Teclado iluminado.
- Opciones de flash, rellamada, mute.
- Incluye: Cable de línea telefónica



intelbras



GRANDSTREAM

## ADAPTADORES DE PODER PARA TELÉFONO GRANDSTREAM

- 5V - 0.6A



## RACKEABLES


 **MIKROTIK**

- Soporta velocidad inalámbrica N y velocidad cableada Gigabit en todos sus puertos.


 **tp-link**


## ADMINISTRABLES

- Frecuencia Wi-Fi: 2.4GHz, 5GHz o ambas.
- Velocidad Inalámbrica: 300 Mbps, 600 Mbps, etc.
- VPN y QoS.
- Puertos Ethernet: 4, 5 etc.


 **MIKROTIK**



## RESIDENCIALES

- Frecuencia Wi-Fi: 2.4GHz, 5GHz o ambas.
- Velocidad Inalámbrica: 300 Mbps, 600 Mbps, etc.
- Puertos Ethernet: 4, 5 etc.
- Modos de Funcionamiento: Router, punto de acceso, repetidor, etc.
- Gestión de Ancho de Banda

Linksys **NEXT**  tp-link  mikrotik

## REPETIDORES/EXTENSORES

- Mejoran la señal en áreas con baja cobertura.
- Fáciles de configurar y utilizar.
- Compatibles con la mayoría de routers WiFi estándar.



 tp-link **NEXT**

## ADAPTADOR WIFI USB

- Compatibilidad: Windows, macOS y Linux.
- Velocidad de Transferencia: 150 Mbps, 300 Mbps, 600 Mbps o más.
- Banda de Frecuencia: 2.4 GHz y 5 GHz
- Tecnología de Antena



 tp-link



## RESIDENCIALES

- Número de Puertos: 5, 8, 24, etc.
- Velocidad de los Puertos: 10/100 Mbps, 10/100/1000 Mbps (Gigabit), etc.
- Puertos: RJ45, SFP (para conexiones de fibra óptica)
- Alimentación: corriente alterna (AC), corriente continua (DC), o PoE.
- Montaje: en rack, escritorio o pared.



## RACKEABLES



- Diseñados para montaje en racks estándar.
- Múltiples puertos Ethernet: 12 a 48 puertos.
- Proporcionan gestión centralizada de red.
- Ideales para entornos empresariales con alta densidad de dispositivos.

**INYECTORES POE**

- 24V 0.5A
- 24V 1A
- 48V 0.5A
- 2 puertos



- 10/100Mbps RBPOE 10-28v



**INTERIOR****EXTERIOR**

- Puertos: Ethernet 10/100/1000
- Rendimiento de 3,55 Gbps
- Admite más de 750 dispositivos Wi-Fi
- Cobertura de hasta 300 metros





## ANTENAS

- Antena Parabólica

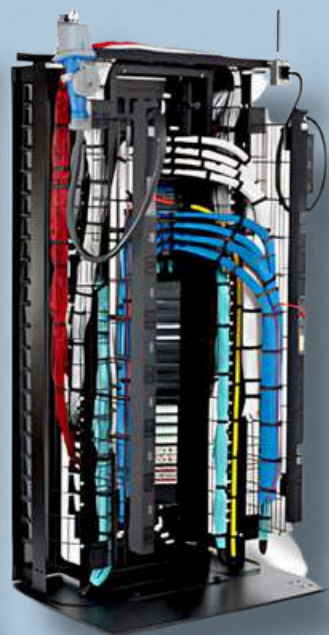


- Radio enlace punto a punto con antena



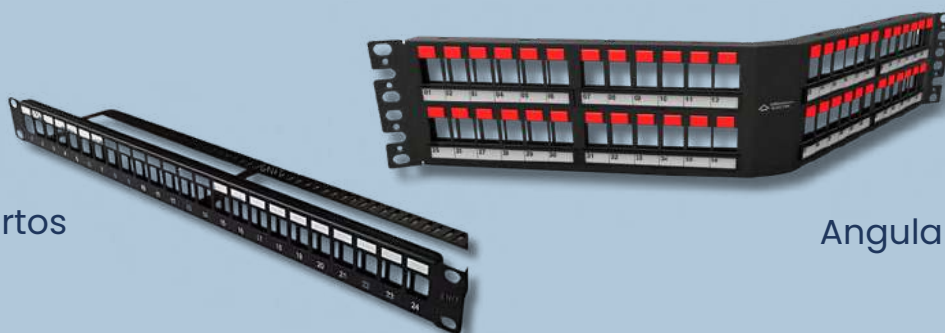
- Interfaz de red: (1) Puerto Ethernet 10/100
- Potencia: 23dBm
- Consumo de energía: 4W
- Fuente de alimentación: 24V, 0.2A PoE Adaptador

## GABINETES



**ACCESORIOS****PATCH PANEL SÓLIDO****PATCH PANEL MODULAR**

CAT 5  
CAT 6  
Desde 24-48 Puertos



Angular

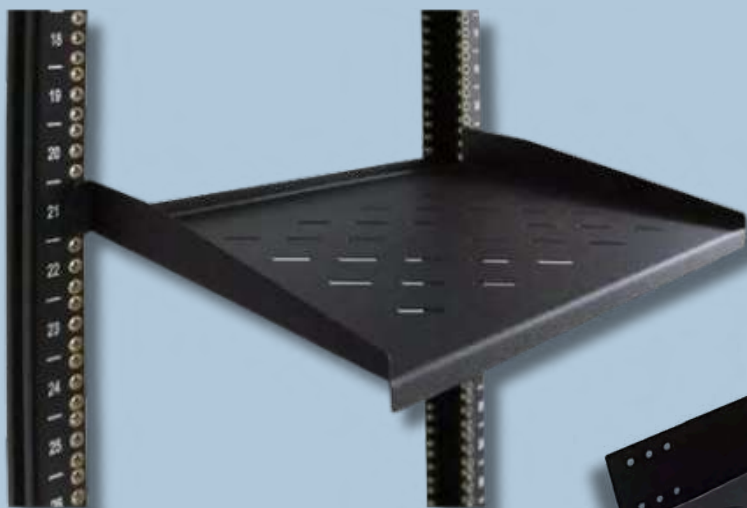
**ORGANIZADORES**

BEAUCOUP

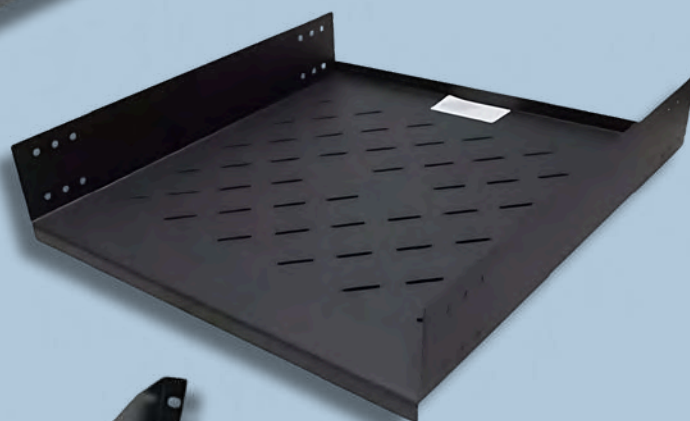
POWEST

NEXT



**ACCESORIOS****BANDEJAS**

- Desde 1UR hasta 3UR
- Varias medidas

**PDU PARA RACK**

- ✓ Horizontales
- ✓ Verticales



BEAUCOUP

POWEST

NEXXT

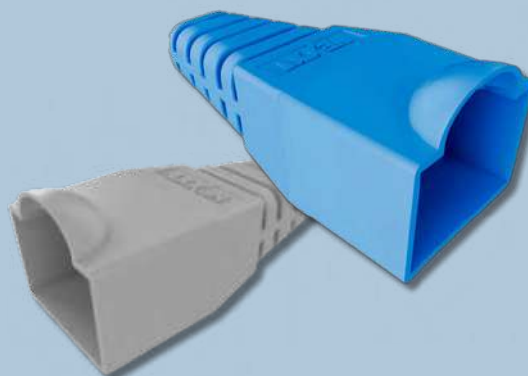
forza





**ACCESORIOS****JACKS Y CONECTORES**

- CAT5E  
30micras
- CAT5E  
50micras
- CAT6  
50micras
- CAT6A
- CAT6A  
blindado

**CAPUCHONES****TORNILLOS PARA  
RACK**

**ACCESORIOS****CAJETINES  
SOBREPUESTOS****FACEPLATES**

- 1 servicio
- 2 servicios
- 4 servicios

**PLACA PARA INTEMPERIE**MAVILU\* **blucino** **FURUKAWA**  
ELECTRIC GROUP**Schneider**  
Electric**Dexson**  
Singer**NEXXT****HUNTER**

## RACKEABLE



## INTERACTIVOS

- 750VA/375W
- 500VA/250W
- 1000VA/500W



## ONLINE



POWEST **forza**  
POWER TECHNOLOGIES

**MINI UPS**

- Capacidad: 14W
- Voltaje: 110V/220V
- Tipo de entrada: NEMA 1-15P
- Tipo de salida: 5V USB + 9V & 12V Conectores DC
- Indicador visual: Indicador visual LED

**forza**  
POWER TECHNOLOGIES



## CABLE UTP

Cable UTP Cat5E/ Categoría 6

- ✓ Aleación
- ✓ 100% Aleación de Cobre



Cable Cat5E

- ✓ 100% de Cobre



teclan HIKVISION NEXXT Draka Panduit

**CABLE FTP**

Cable FTP para exterior

- ✓ Aleación
- ✓ 100% Cobre
- ✓ Blindado
- ✓ Filtro UV



- Nexxt Enterprise Cat6A S/FTP  
Cable 4P LSZH 305m GR



**CABLES**

CABLE GEMELO BLANCO

✓ AGW#16

✓ AGW#22

Cable

✓ AWG#6 7 hilos

✓ AWG#8 7 hilos



Cable concentrico 3x16AWG 600V PVC



**PATCHCORDS**

- CAT5-E
- CAT6
- CAT6-A

✓ Cobre

✓ Fibra

- SC      • UPC
- APC    • FTTH



Cable de audio y video par  
negro-rojo 2x16 AWG





**vmware**Virtualización  
Computación en la Nube

y

Software de respaldo,  
recuperación ante desastres y  
protección de datos.

Windows  
Server

Microsoft 365



Google Cloud



Microsoft Azure



## TESTER – PROBADOR DE TONOS



**NEXT**

- Probador de cable de red RJ45 RJ11
- Rastreador de cables
- Probador de línea telefónica LAN TV
- Buscador de línea eléctrica
- Comprobador de continuidad con linterna



## MULTÍMETRO LCD

- Probador de cable de red RJ45 RJ11
- Rastreador de cables
- Probador de línea telefónica LAN TV
- Buscador de línea eléctrica
- Comprobador de continuidad con linterna



## POCHADORAS



**NEXT**

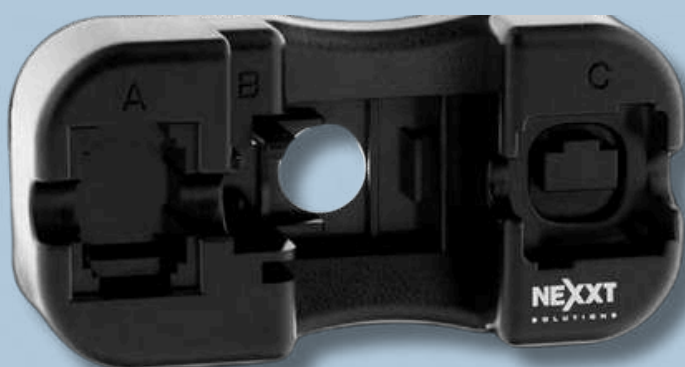




NEXXT

## PELADORA Y CORTADORA UNIVERSAL DE CABLE

## TERMINACIÓN MANUAL



NEXXT



## CORTAFRÍO

## ETIQUETADORA

- ETIQUETADORA PORTATIL
- PANTALLA LCD
- Memoria 16 MB
- Etiquetado de datos y telecomunicaciones.
- Etiquetado eléctrico.
- Identificación general.
- Etiquetado Lean y 5S.
- Marcado de almacén.
- Etiquetado de alambres y cables.



BRADY



# CÓMPUTO Y OFICINA

Computadoras .....	55
CPUs de Escritorio .....	56
Impresoras .....	57
Componentes .....	60
Accesorios .....	61
Software .....	78
Suministros .....	79
Componentes y repuestos .....	81

**LAPTOP**

- Procesador: AMD Ryzen 3 7320U
- RAM: 8GB LPDDR5-5500 MHz
- Almacenamiento: 512GB SSD
- Gráficos: AMD Radeon
- Sistema operativo: Windows 11
- Pantalla: FHD (1920 x 1080), de 15,6", 250 nits, 41Wh
- Cubierta: Azul
- Modelo: 15-fc0004la

**COMPUTADOR AIO**

- Pantalla: 19.5"
- Procesador: Celeron J4025
- RAM: 8GB
- Disco en SSD: 128GB
- Licencia: Windows 10 pro
- Modelo: V130-20IGM
- Marca: LENOVO





AteK

XTECH

msi

VICUTUS

hp

DELL

Lenovo

ASUS

TOSHIBA

acer

ALIENWARE



## TINTA CONTINUA



## INKJET

Canon EPSON brother.



**IMPRESORA MATRICIAL****IMPRESORA DE RECIBOS  
TÉRMICAS – TERMOTRANSFERENCIA****ZEBRA****EPSON****CUSTOM**

## IMPRESORA DE TARJETAS



## IMPRESORAS LASER

RICOH  ZEBRA EPSON CUSTOM 3nStar

## PROYECTORES



EPSON ViewSonic

## WEB CAM



Genius logitech

## VENTILADORES

- Puertos USB incorporados
- Superficie de malla metálica
- Altura ajustable



XTECH ARGOMTECH klipxtreme





## TECLADOS ALÁMBRICOS

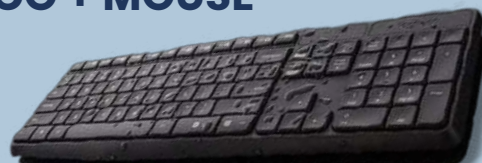
- Teclado multimedia
- Interfaz USB con cable
- Resistente al agua
- Configuración automática Plug-and-Play



## KIT TECLADO INALÁMBRICO + MOUSE



- Anti derrames.
- Hasta 5 millones de pulsaciones



## TECLADOS GAMER





## TECLADOS INALAMBRICOS

- Tipo de conexión: Bluetooth Classic (3.0)
- Radio de acción inalámbrico: 10 metros
- Aplicación de personalización
- Indicadores luminosos (LED)



klipxtreme logitech

## MOUSES

- ✓ Alámbricos
- ✓ Inalámbricos
- ✓ Ergonómicos
- ✓ Minimouse
- ✓ Gamer



PRIMUS



logitech

## MOUSE PAD



ARGOMTECH



logitech



PRIMUS



## MOCHILAS



## FORROS PARA LAPTOPS



14 - 15"

## AUDÍFONOS DIADEMA



JBL XTECH klipxtreme PRIMUS Apple

## AUDÍFONOS ALÁMBRICOS CON MICRÓFONO EXTERNO

- Control de volumen en línea
- Micrófono omnidireccional con brazo ajustable
- Diadema con altura ajustable y almohadillas de espuma



XTECH klipxtreme



## AUDÍFONOS BLUETOOTH

- Tecnología smart touch
- 12 horas de reproducción
- Estuche de carga con pantalla LED
- IPX3-IPX7
- Ganchos ergonómicos
- Micrófono HD

klipxtreme



**AUDÍFONOS ALÁMBRICOS****JBL**

- Sonido JBL Pure Bass
- Control remoto de 1 botón
- Cable ANTI-ENREDOS

**MICRÓFONO GAMER****XTECH****PARLANTES**

- Tecnología Bluetooth®
- 31 watts de potencia
- Hasta 13 horas de reproducción con una sola carga
- Protección a prueba de agua IPX7
- Micrófono incorporado

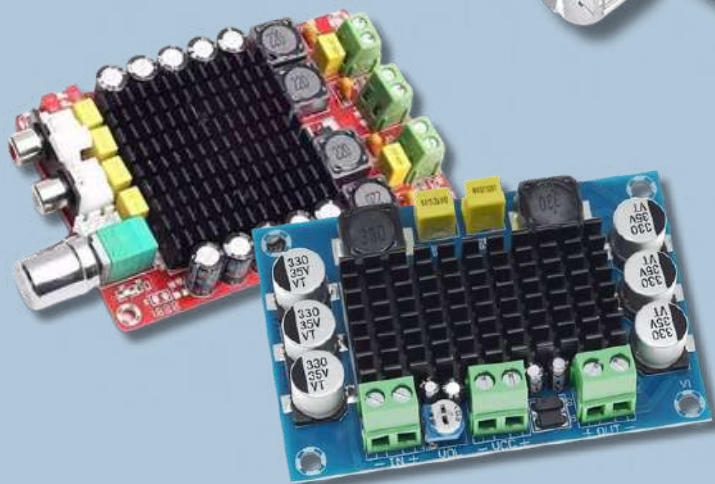
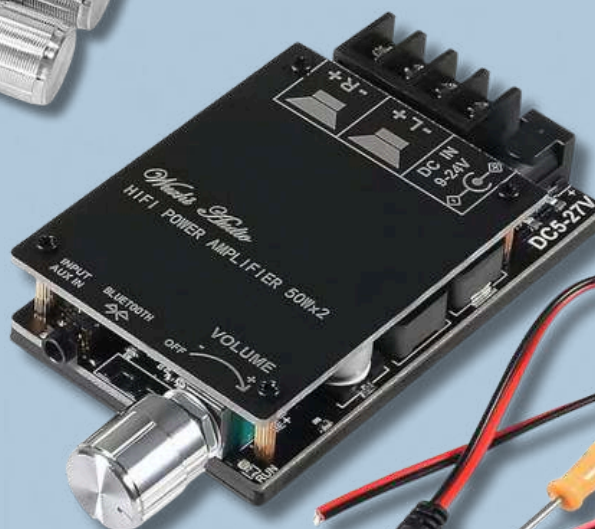
**XTECH**

klipxtremez



## AMPLIFICADORES

- ✓ 50, 100W
- ✓ 5 a 24V
- ✓ 4 a 8ohmios



- ✓ Doble canal
- ✓ Centrales comunitarias

## POWER BANK



ANKER ARGOMTECH belkin

## MICRO SD



- Tarjeta de memoria microSD, class 10, incluye adaptador SD.
- 32GB
- 64GB
- 128GB
- 256GB



## MEMORIAS USB



Tipo A

- 32GB
- 64GB
- 128GB



## DISCO DURO SSD



## DISCOS DUROS SÓLIDOS

- 1 TB
- 2TB



SSD KINGSTON NVMe PCIe

- 120GB
- 240GB
- 960GB



SSD 2,5" KINGSTON A400



## DISCOS DUROS EXTERNOS





**ENCLOSURE**



**SATA** ARGOM TECH



**ADAPTADORES****ADAPTADOR USB-C  
A HDMI****ADAPTADOR MULTIPUERTO  
USB-C****ADAPTADOR HDMI A RCA****ADAPTADOR HDMI  
A VGA****ADAPTADOR DE VIDEO****ADAPTADOR USB-C  
A VGA**

## ADAPTADOR USB A RJ45



## ADAPTADORES APPLE



- Magsafe 1 a magsafe 2



- USB C a Magsafe 1 y 2



### CABLE AUXILIAR DE AUDIO



### CABLE HDMI

klipxtreme LONIO XTECH TWOZOH



### Cable USB-A a USB-C



klipxtreme LONIO XTECH

Cable USB:  
Entrada USB-A / USB-C  
Salida Lightning / USB-C



klipxtreme LONIO XTECH



Cable  
USB-C  
a USB-C



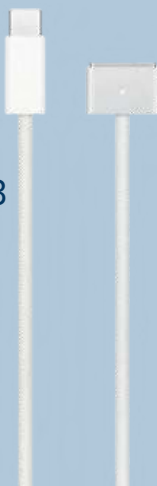
- Cable de Cargador USB para Calculadoras de Gráficos

klipxtremez

LDNIO  
FIRST CHARGER EXPERTX  
TECH

## CABLES APPLE

- USB C a magsafe 3



- Cable de repuesto para laptop APPLE



## Cable USB Lightning



## Cable De Poder Para Cargador De Mac







**CABLE USB PARA  
IMPRESORA**

klipxtreme

LDNIO  
FAST CHARGER EXPERT

X  
TECH

**ESTUCHE  
PORTÁTIL  
MULTIFUNCIONAL**



X  
TECH

**CARGADORES**



hp

DELL

Lenovo

ASUS

TOSHIBA



**CABLES DE SEGURIDAD****SOPORTES DE TV Y PANTALLAS**

**REGLETA DE TOMACORRIENTES**

- Plástico retardador de llama.
- Organizador de cables.
- Puertos USB
- Luz indicadora de protección
- Protección contra sobrecarga y cortocircuito
- Luz nocturna regulable con sensor táctil

**forza**  
POWER TECHNOLOGIES**REGULADORES****APC** **forza**  
POWER TECHNOLOGIES**SUPRESOR DE PICOS****APC**



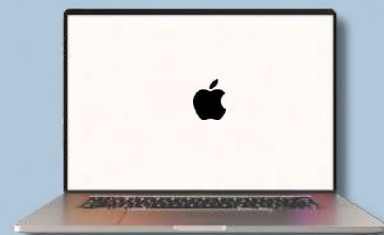
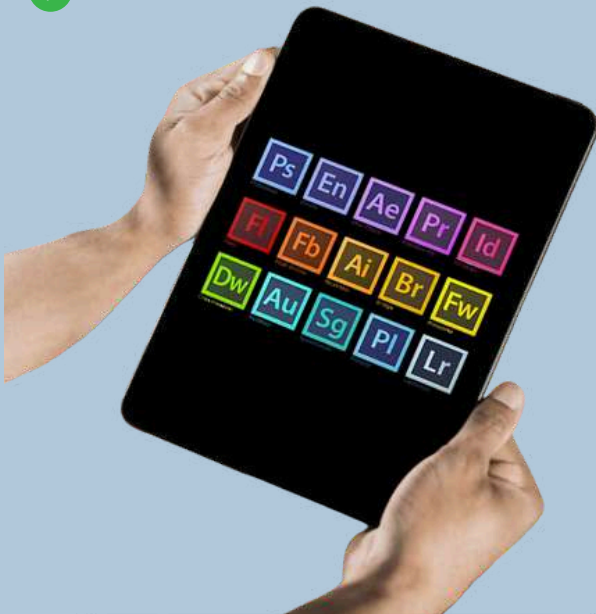
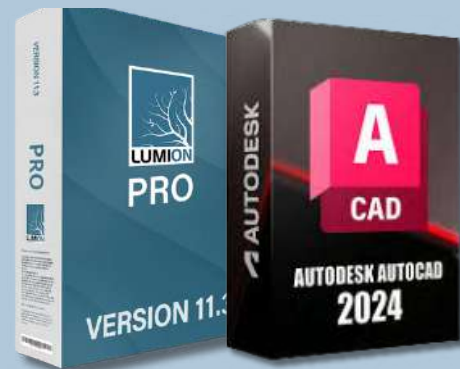
### MINI PROTECTORES DE VOLTAJE



**forza**  
PROTECTOR DE VOLTAJE

## SOFTWARE:

- ✓ ANTIVIRUS
- ✓ KASPERSKY
- ✓ NOD
- ✓ MAC CAFE
- ✓ WINDOWS PRO
- ✓ HOME
- ✓ ADOBE
- ✓ AUTOCAD
- ✓ LUMION
- ✓ OFFICE
- ✓ MICROSOFT 365



## TINTAS PARA IMPRESORA

### ✓ TINTAS INKJET

- 504
- 544
- 664



EPSON

## CINTA PARA IMPRESORAS



EPSON

## CARTUCHO DE CINTA



EPSON



## ROLLOS TÉRMICOS



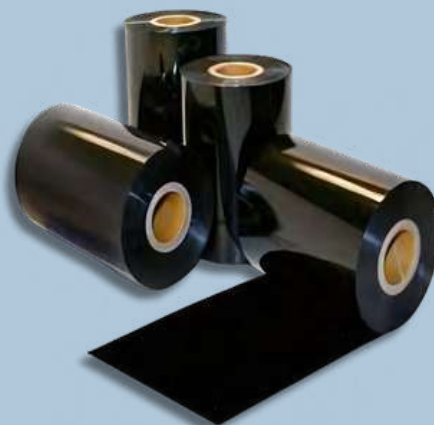
## ETIQUETAS TERMICAS



## ETIQUETAS VOID



## ROLLOS RIBBON



## CASES



- Cubierta de acrílico/vidrio templado.
- Botones con luz led.
- Ventiladores.
- Filtro de polvo.



ASUS

msi

CORSAIR

Altek

Quasad

XTECH





**FUENTES**

- 750W
- Certificación 80+ Bronze



✓ 650W 24P – CERTF 80-PLUS BRONCE

✓ 550 WATTS, 80 PLUS BRONCE



- ✓ 500W
- ✓ 600W
- ✓ 700W

350W/495W DELL



ASUS

msi

CORSAIR

Altek

Quasad

XTECH

GIGABYTE



## MEMORIA RAM DIMM - SODIMM



DDR3 - DDR4 - DDR5  
1600MHz - 2666MHz

- 4GB
- 8GB
- 16GB



## MAINBORARDS



ASUS



## TARJETAS DE VIDEO



GIGABYTE ASUS MSI



## PROCESADORES



## TARJETAS DE RED

- ✓ INALÁMBRICAS
- ✓ ETHERNET



ASUS intel tp-link

## COOLERS



intel ASUS MSI CORSAIR



## VENTILADORES GAMERS



**msi** **ASUS**





## TECLADOS DE LAPTOP

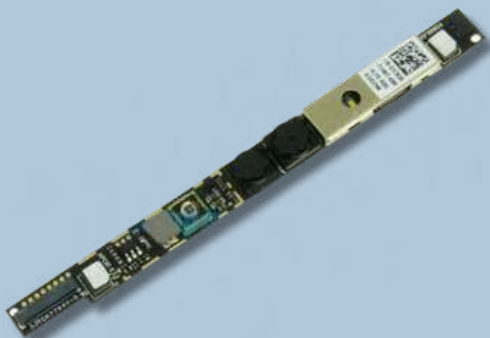


ASUS intel tp-link

## PANTALLAS DE LAPTOP

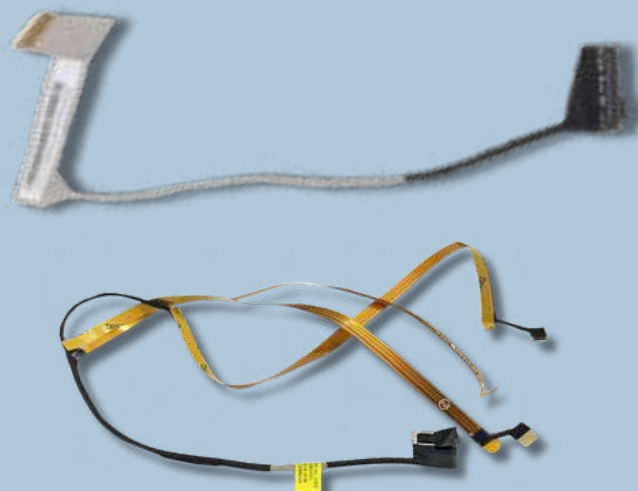
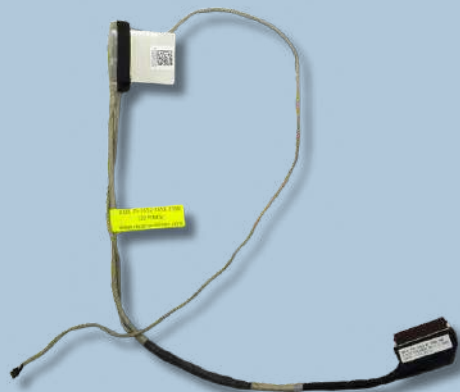


## CAMARA WEB INTERNA PARA LAPTOP





### CABLES FLEX



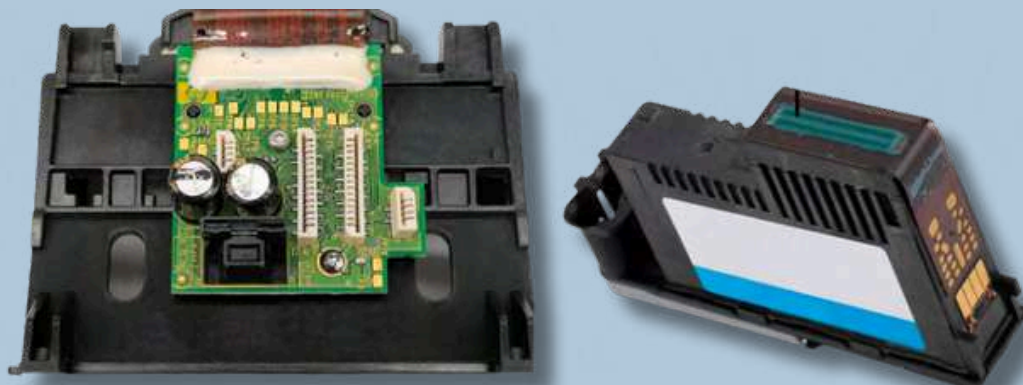
### TANQUE DE MANTENIMIENTO

EPSON

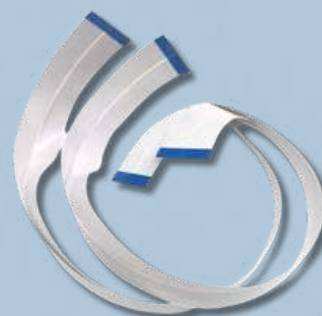
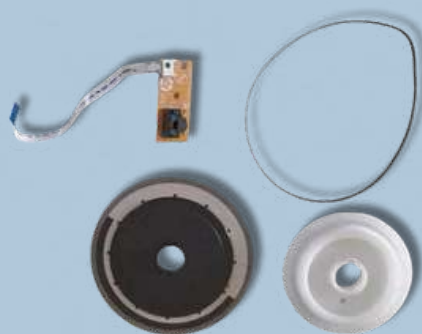
### ALMOHADILLAS DE IMPRESORAS



## CABEZALES DE IMPRESORAS



## ENCODERS DE IMPRESORAS



## BUS DE DATOS PARA IMPRESORAS

## RODILLO DE PAPEL



## PRENSA DE REPARACIÓN



# DOMÓTICA

Iluminación.....	90
Circuitos de fuerza .....	93
Decoración y controladores smart .....	95
Asistentes de voz .....	99



### Bombillos wifi

- Conectividad WiFi
- Compatible con Asistentes de Voz
- Luz Regulable
- Programación de Horarios
- Escenas Predefinidas
- Compatibilidad con Plataformas de Hogar Inteligente

**NEXXT**  
SOLUTIONS

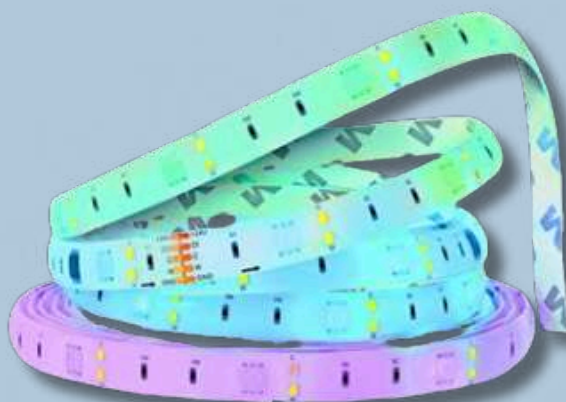
### DICROICOS

- Control desde la app NEXXT HOME
- Compatible con Asistentes de Voz y plataformas de Hogar Inteligente
- Luz Regulable
- Programación de Horarios
- Escenas Predefinidas

**NEXXT**  
SOLUTIONS

### CINTA LED

- Tecnología RGBIC.
- Sincronización con música.
- Interactúa a través de la aplicación.
- 44 escenas de iluminación.
- Control por voz.

**NEXXT**  
SOLUTIONS

## GUIRNALDA DE LUCES

- 24 Luces multicolor RGB+W
- Programación de horarios
- Activación por voz
- Compatible con iOS y Android
- Resistente a la intemperie IP65
- El brillo/color es regulable
- Acceso compartido


**NEXXT**  
 SOLUTIONS

## LÁMPARAS DE TECHO


**NEXXT**  
 SOLUTIONS

- Iluminación RGB
- Luces regulables
- Activación por voz
- Programación de horarios
- Acceso compartido

## LÁMPARA DE PISO

- Tecnología RGBIC
- Sincronización de música
- 44 escenas de iluminación
- Control por voz
- Programación de horarios
- Acceso compartido


**NEXXT**  
 SOLUTIONS

**BOQUILLA INTELIGENTE**

- Control remoto WIFI: enciende/apaga desde cualquier lugar
- Compatible con iOS y Android (Smart Life)

**FOCO LED DE EMERGENCIA**

- Luz de día Fría
- 3 horas de respaldo
- 100-240V
- 50-60Hz
- Ángulo de apertura: 150

**LAMPARA LED MATA INSECTOS**

XLED



## TOMACORRIENTES WIFI

- Puertos USB incorporados
- Conectividad WiFi
- Control Remoto desde la app
- Programación de Horarios
- Control por Voz
- Protección contra sobrecargas


**NEXT**  
 SOLUTIONS

## INTERRUPTORES

- ✓ Dimer
- ✓ Conmutadores



- Control desde la app
- Conectividad WiFi
- Programación de Horarios
- Compatibilidad con Asistentes de Voz
- Función de Temporizador
- Atenuador de luz SMART


**NEXT** **MOES**  
 SOLUTIONS


## SONOFF

- Prende y apaga dispositivos desde cualquier lugar con conexión a internet.
- Aplicaciones: iOS y Android.
- Programación de Temporizadores
- Configuración de horarios
- Compatible con Alexa, Google Assistant, IFTTT y Google Nest.



- ✓ 1 Vía
- ✓ 4 Vías

**NEXXT** **SONOFF**  
SOLUTIONS

## BREAKERS INTELIGENTES

- Controla todos tus artefactos electrónicos desde tu celular y por comandos de voz.
- Crear escenas, programa horarios,
- Compatible con TuyaSmart & Smart Life
- Protección por corto circuito, sobre carga y aislamiento.





### HUMIFICADOR

- Difusor de aroma inteligente con conexión Wi-Fi
- Hasta 10 horas de autonomía
- Luz LED de 7 colores
- Funcionamiento ultrasilencioso
- Área de cobertura de hasta 20m²
- Desconexión automática por falta de agua

**NEXT**  
SOLUTIONS

### CONTROLADOR WIFI DE PERSIANAS

- Gestiona las persianas a través de la aplicación
- Crea escenas y configura horarios
- Compatible con variedad de cordones y cadenas
- Control virtual y operación manual
- Compatible con Google Assistant y Amazon Alexa,
- Batería de reserva

**NEXT**  
SOLUTIONS

### CONTROL UNIVERSAL

- Maneja múltiples controles remotos con un solo control inteligente
- Activación mediante el control de voz
- Compatible con una frecuencia IR de 38kHz y RF de 315/433 MHz
- Crea horarios para encender y apagar tus dispositivos conectados

**NEXT**  
SOLUTIONS



## ALIMENTADOR DE MASCOTAS

- Horarios programables para el tiempo y la frecuencia de cada comida
- Porciones seleccionables
- Cámara de 2K integrada
- Habla con ellos cuantas veces quieras
- Diseño a prueba de mascotas



## PROYECTOR DE GALAXIAS

- Diferentes colores y escenas
- Activación por voz
- Compatible con iOS y Android
- Gestión remota con la app móvil
- Horarios programables
- Regula la intensidad de la luz y controla la rotación

## KIT PARA ALARMAS

Control Remoto desde la Aplicación Móvil

Incluye:

- 3 sensores de contacto
- 1 sensor de movimiento



**BALANZAS DIGITALES****NEXKT**  
SOLUTIONS**ASPIRADORAS AUTOMÁTICAS**

**APPLE WATCH****SMARTBAND**

- Correa de repuesto  
Xiaomi Mi Band 5-6

**GALAXY WATCH****SAMSUNG**



**ALEXAS****GOOGLE NEST**

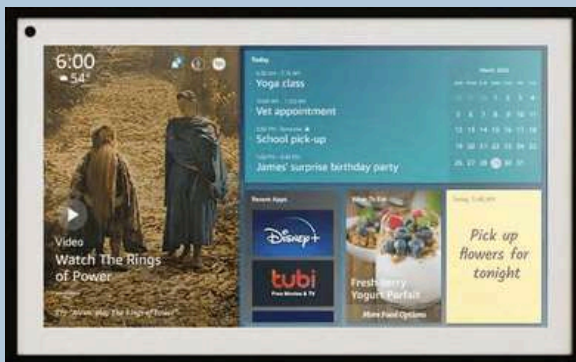
## FIRE TV



- ✓ Lite
- ✓ 4K

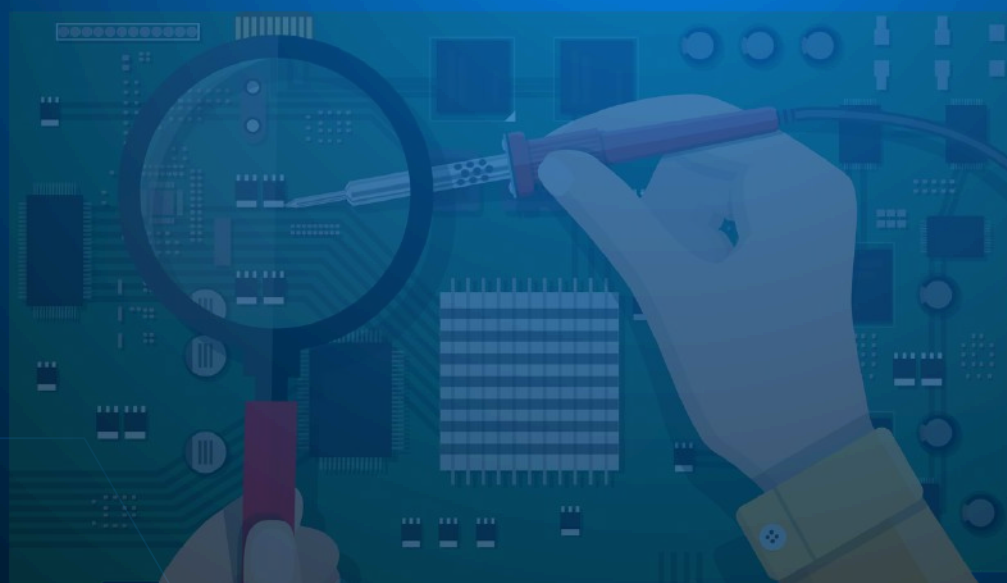


## PANTALLAS DE CONTROL



# HERRAMIENTAS

Dewalt .....	102
Milwaukee .....	103
Makita .....	104
Bosch .....	105
Herramientas y materiales.....	106





**DEWALT**



GUANTES



GAFAS

KIT DEWALT

FUENTE



BROCAS

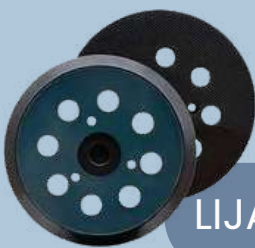
BATERIAS



PRENSAS



ATORNILLADORES



LIJAS

LIJAS



SOPORTE DE EJE



BRAZALETE MEGNÉTICO



SOPORTES



**Milwaukee**



NAVAJA



HOJAS DE SIERRA



JUEGO DE PUNTAS



HOJA DE SIERRA



BATERIAS

ADAPTADOR DE ÁNGULO



ESTUCHE DE HERRAMIENTAS

ATORNILLADOR



SIERRA

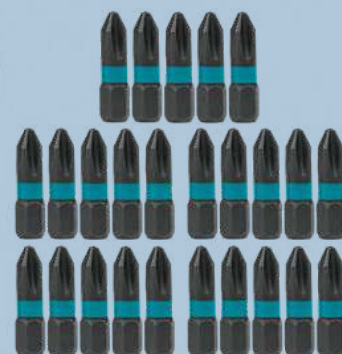


SOPORTES



**Makita**

PUNTAS



PUNTA PARA ATORNILLADOR

REFORZADOR MAGNÉTICO



CLAVOS



PUNTAS



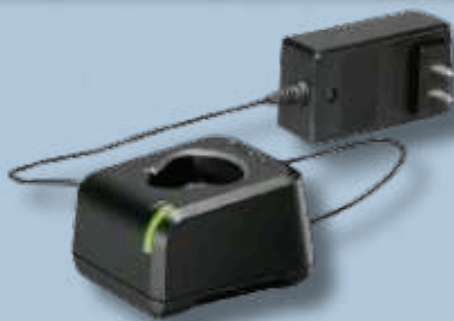
ADAPTADORES - ADAPTADOR DE ÁNGULO





**BOSCH**

KIT DE BOLSILLO CON 2 BATERÍAS, CARGADOR Y FUNDA, AZUL

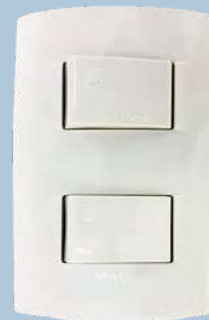
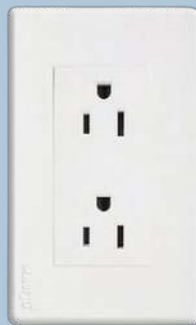


PUNTAS PARA ATORNILLADOR



**PLACA 3 MODULOS**

**PLACAS CIEGAS**



**TOMACORRIENTES**

**+ INTERRUPTOR**



**TOMA  
TV**



**ENCHUFES**

**TOMACORRIENTE  
BLINDADO**



## CAJAS HERMÉTICAS PARA EXTERIOR

- 10x10x70
- 150x110x70
- 200x100x70
- 200x155x80
- 230x180x105



- 26x21.5x15cm

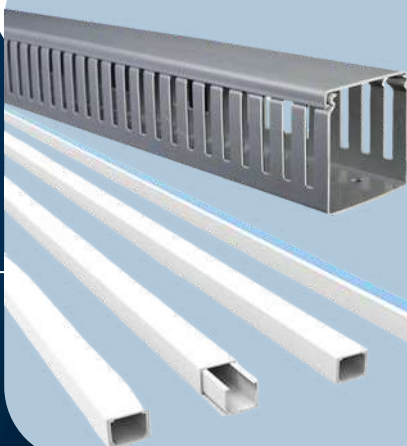
## CAJA METÁLICA



## CAJETINES METÁLICOS



## CANALETAS



10x10x2000  
10x20x2000

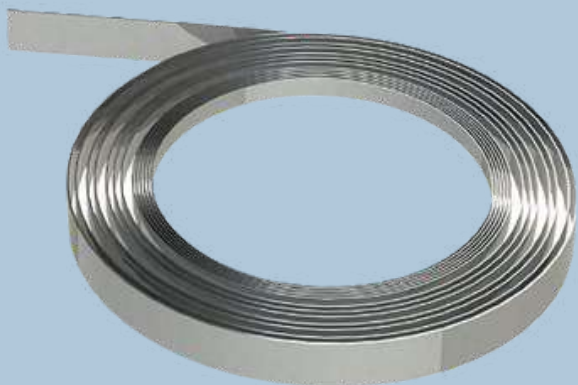
60x13



Dexson  
Schneider



### HEBILLAS PARA FLEJE DE ACERO



### CINTA ERIBAND - FLEJE DE ACERO

- ✓ 1/2
- ✓ 3/4

### TUBO EMT - ACCESORIOS



Abrazaderas



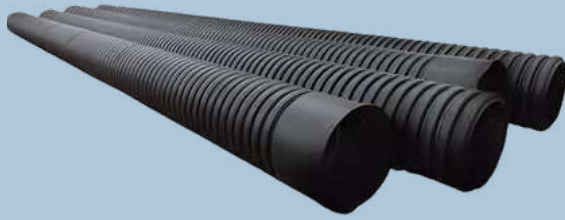
Unión



Conector de tubo  
EMT



## POLITUBO



**TUBOS RANURADOS**




## TOALLITAS LIMPIADORAS



¿NECESITAS ALGO MÁS?

# COTIZA CON NOSOTROS

 (+593) 0983319279

 (+593) 0981011644

 [www.soltec.pro](http://www.soltec.pro)

 SOLTEC-Soluciones Tecnológicas

 @soltec.pro

 soltec.pro

**Con SOLTEC tu límite será el infinito**

